



DB2020 – der Kompass für unsere Zukunft

Schlanker, schneller, effizienter und kundenorientierter

Halbjahres-Pressekonferenz 2015



Deutsche Bahn AG

DB Mobility Logistics AG

Berlin, 28. Juli 2015

Durch den Konzernumbau wird die DB schlanker, schneller, effizienter und kundenorientierter!

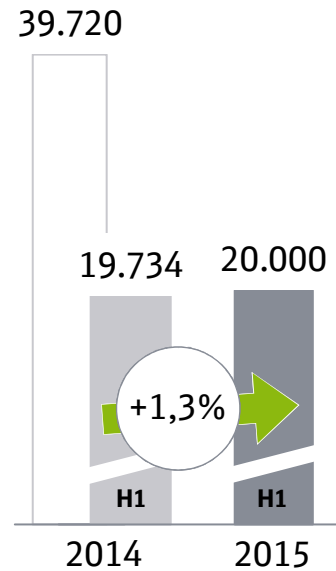


- 1** Auflösung der doppelstöckigen Holdingstruktur DB ML AG / DB AG
- 2** Verkleinerung von acht auf sechs Konzernvorstandsressorts
- 3** Neuordnung des bisherigen Ressorts "Technik und Umwelt"
- 4** Neue Geschäftsverteilung im Konzernvorstand
- 5** Neuordnung der Servicefunktionen und internen Dienstleistungen im Konzern
- 6** Teilprivatisierungsoption für DB Arriva und DB Schenker Logistics

Streik und Unwettereinwirkungen mit deutlichem Einfluss auf Ergebnis des ersten Halbjahres – Umsatz konnte dennoch gesteigert werden

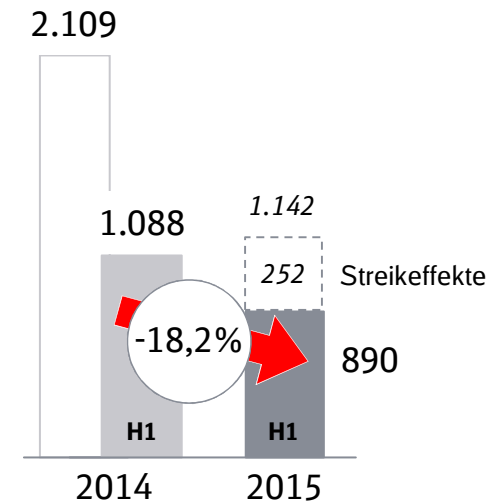


Umsatz DB-Konzern¹
in Mio. €



EBIT DB-Konzern¹
in Mio. €

ROCE 6,5% ➔ 5,1%



¹ Umsatz/EBIT bereinigt um Sondereffekte

Unser Ziel ist weiterhin der Einklang von Ökonomie, Sozialem und Ökologie



In zwei Dimensionen sind wir auf einem sehr guten Weg, aber **die Dimension Ökonomie** (Kunde und Qualität & Profitables Wachstum) **ist nicht zufriedenstellend!**



Profitabler Marktführer
Ökonomie



Top-Arbeitgeber
Soziales



Umwelt-Vorreiter
Ökologie



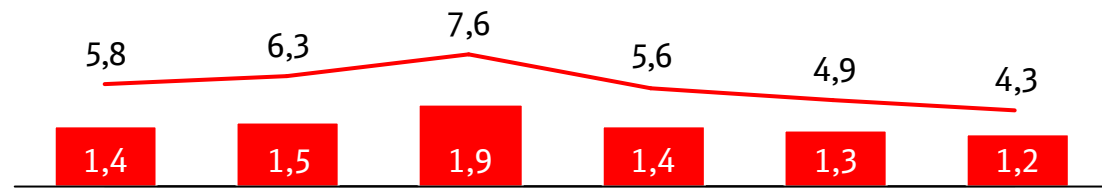
Die Eisenbahn in Deutschland hat sich in den letzten Jahren deutlich negativ entwickelt



EBIT in Mrd. € | **ROCE** in %

— ROCE ■ EBIT

Eisenbahngeschäft
in Deutschland



Ausland



Die Entwicklung der Eisenbahn in Deutschland ist von beschleunigtem Wettbewerb und verschlechterten Rahmenbedingungen geprägt



Fernbus



Neue Wettbewerber Fernverkehr

Regio/Wettbewerber



Marktfragmentierung

Energie/Personal



Gestiegene Faktorkosten

Schienengüterverkehr



Erhöhter Wettbewerbsdruck

Fahrweg



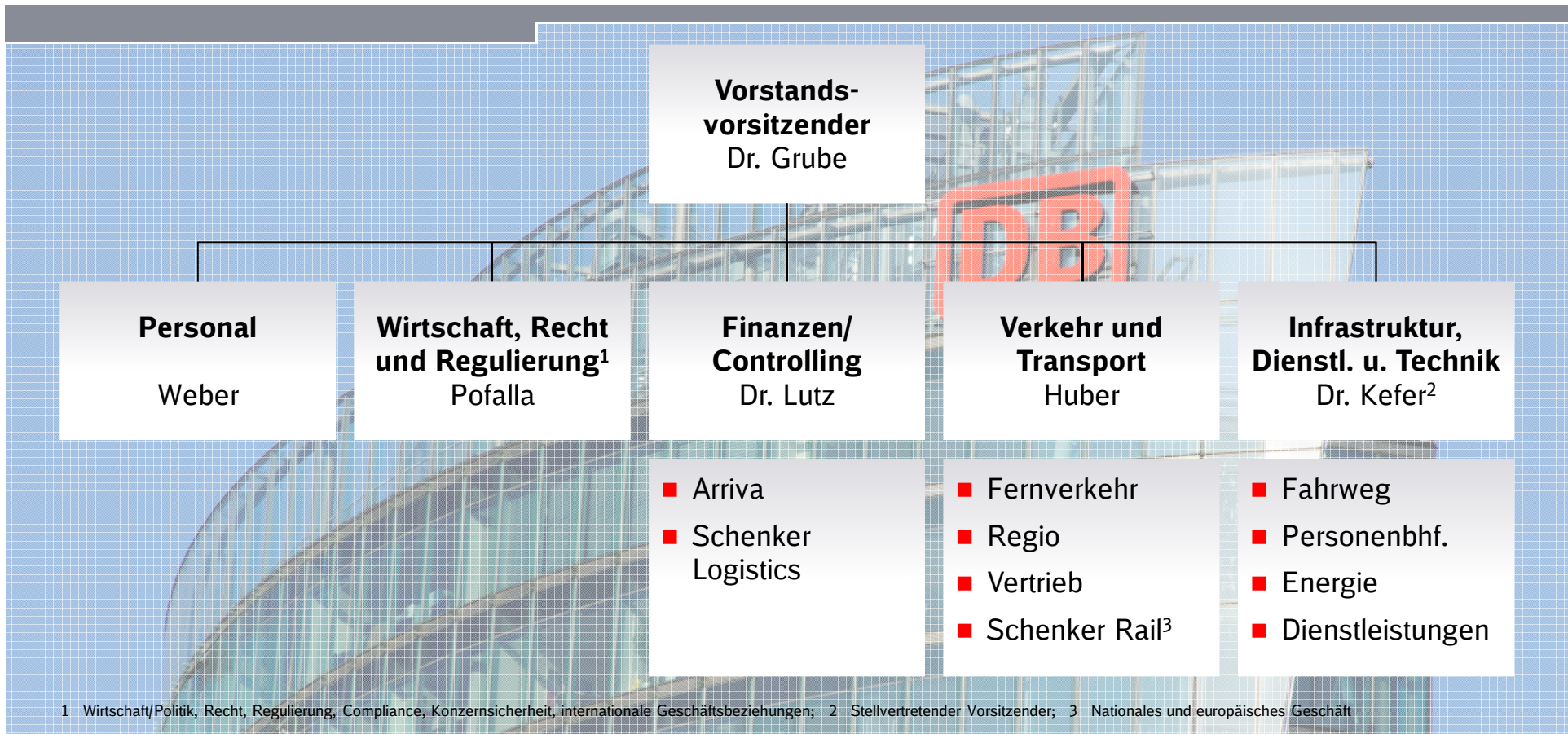
Zunehmende Bautätigkeit

Regulierung



Stärkere Regulierungsaktivitäten

Mit dem Konzernumbau stärken wir unser Kerngeschäft, die Eisenbahn in Deutschland



**Schlanker, schneller, effizienter und
kundenorientierter!**



Fotonachweis



Titelbild	Max Lautenschläger
Folie 2	Volker Emersleben
Folie 3	Jet-Foto/Kranert
Folie 4	Linke Spalte von oben: Jo Kirchherr, Claus Weber, Margit Wild; Mitte: ClipDealer (#70420), rechts: gettyimages (#108272075)
Folie 5	Max Lautenschläger, Max Lautenschläger
Folie 6	Von oben links (Uhrzeigersinn): Volker Emersleben, Jet-Foto/Kranert, Volker Emersleben, gettyimages #71550583, Frank Kniestedt, Georg Wagner
Folie 7	Volker Emersleben
Folie 8	Jo Kirchherr